

generix^{GROUP} >>

BEYOND
PLUS LOIN. ENSEMBLE.

Bienvenue au
Webinar Beyond EDI Services

Mardi 8 février 2022

Agenda de notre webinar

1h30 ensemble

1. Introduction : what's up at Generix Group ?

Philippe SEGUIN, Directeur BU France

2. Vision et roadmap Generix EDI Services

Christophe VIRY, Product Marketing Director

3. Démonstration Generix EDI Services

Xavier BAUDRY, Consultant Avant-Vente

4. Echanges & Conclusion

Philippe SEGUIN, Directeur BU France





Introduction : what's up at Generix Group ?

01

Philippe SEGUIN

Generix Group - Directeur Général France

Generix Group, expert de la Supply Chain



CA : 80,3M€

FY 2020-2021



CA récurrent

(SaaS + maintenance) :

63%



6000 clients

dans 6 grands secteurs



19% du CA
investis en **R&D**



Présent dans **60** pays via ses filiales
et partenaires

42% du CA International



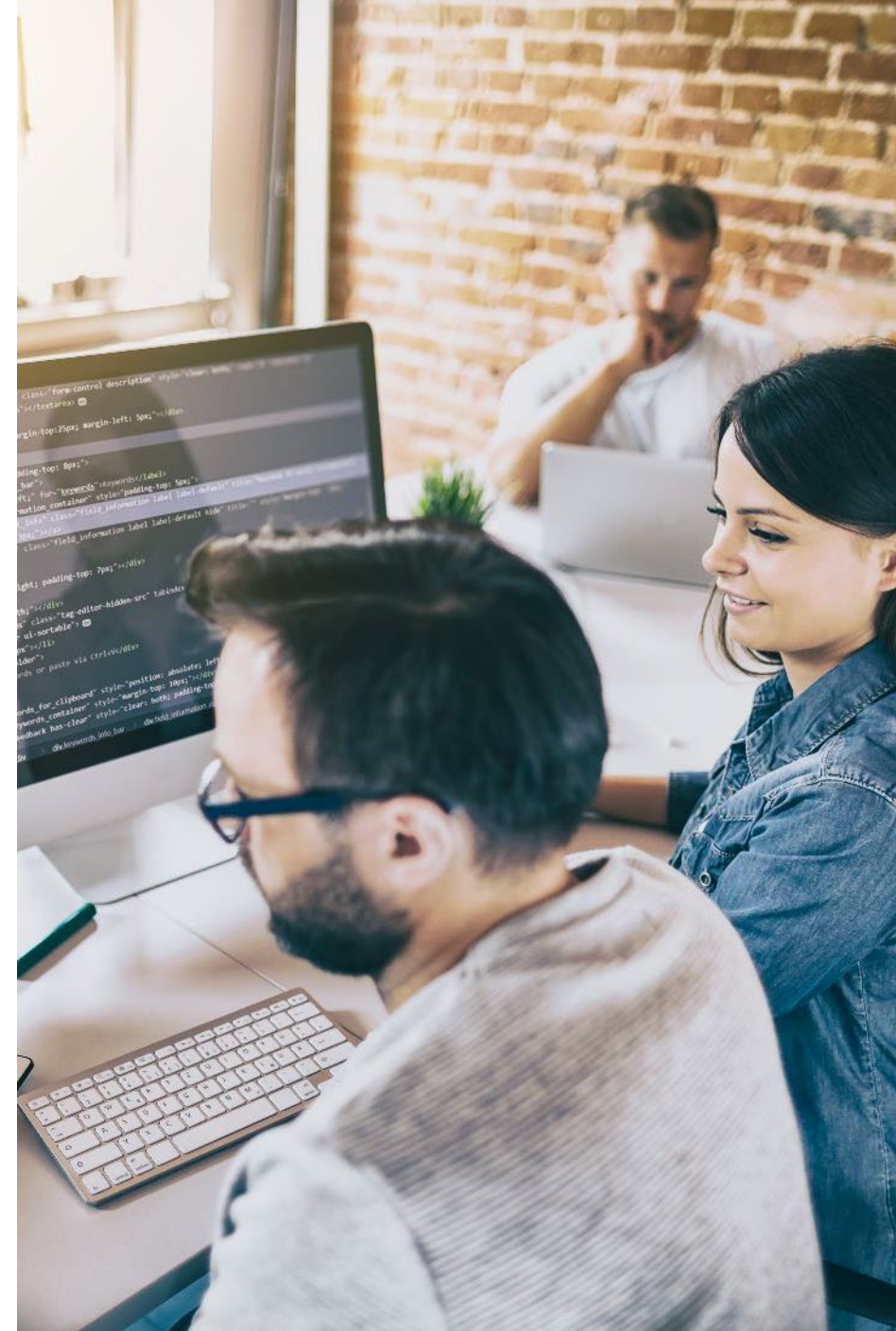
800 collaborateurs

46% en France
54% à l'international

Performance de Generix Group

» Exercice 2021/2022

- » Generix Group réalise un chiffre d'affaires de 62 M€ sur les 9 premiers mois de notre année fiscale.
Soit 5,4% de croissance par rapport à l'année dernière.
- » Nouveaux contrats SaaS pour 3,7M€.
Soit de 47% de croissance par rapport à l'année dernière.
- » Boosté par la Supply Chain (TMS en tête) et Invoice Services.
- » Objectifs annuels confirmés.





Notre ambition

1 Positionnement d'acteur mondial

et fleuron Français de la Tech en accélérant nos investissements sur Supply Chain Hub, notre plateforme de digitalisation de la Supply Chain 100% SaaS ainsi que sur les expertises métier et technologiques du Groupe.

2 Présence équilibrée

entre l'Amérique et l'Europe et un centrage sur des industries majeures : Retail & E-Commerce, FMCG, Manufacturing et 3PL

Nos 3 axes stratégiques

1

L'intensification des investissements sur la plateforme digitale Supply Chain Hub au profit de l'accélération du déploiement sur tous les marchés de Generix Group

2

L'excellence opérationnelle au profit de l'expérience et de la satisfaction clients dans une logique de customer centricity

3

Une offre de services et de conseil enrichie pour les clients du groupe et un go-to-market augmenté pour accroître la couverture internationale

Boost Together 2025 – triptyque pour atteindre notre objectif



- » **Notre capital humain : des expertises solides et des histoires humaines fortes avec les clients du Groupe.**
- » **Notre capital client : avec plus de 6 000 entreprises utilisant ses solutions à travers le monde, Generix Group bénéficie d'une base fidèle, très internationale et donc d'une connaissance très pointue de ses marchés.**
- » **Notre écosystème de partenaires : partenaires technologiques, réseau de distribution et investisseurs, réel levier d'accélération de la capacité d'innovation, relais de croissance et garant de solidité financière.**



Campagnes en cours & à venir sur Q4 2021/2022



WEBINARS PROSPECTS

| BtoB Integration : Invoice Services (TBD)



CAMPAGNES MEDIAS

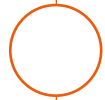
| Usine Nouvelle : WMS

| FAQ Logistique : WMS et GCR

| Supply Chain Village : WMS et GCR

| Supply Chain Magazine : WMS et GCR

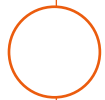
| Décision Achats : Invoice Services



CAMPAGNES DE PROSPECTION

| Invoice Services (prospects + base installée)

| SCE : coopératives agricoles



EVENTS

| Table-ronde TMS « les Mercredis de la Supply Chain » avec Supply Chain Village : 02/02

| Interview P. SEGUIN par Supply Chain Village : 03/02

| Webinar Démat fiscale et AP Automation avec CXP-Teknowlogy : 03/02

Campagnes en cours/à venir sur Q4 2021/2022



BEYOND

- | Newsletter 11 : 06/01
- | Webinar EDI Services : 08/02
- | Webinar TradeXpress : 08/03
- | Les Ateliers du Retail (OCS) : TBD

CONTENUS

- | CP clients publiés : Il Gigante (WMS et TradeXpress)
- | CP clients en attente de validation : 6
- | CP corp : Certification GS1 Factur-X
- | Ebook : SCE / 3PL + Invoice Services à définir

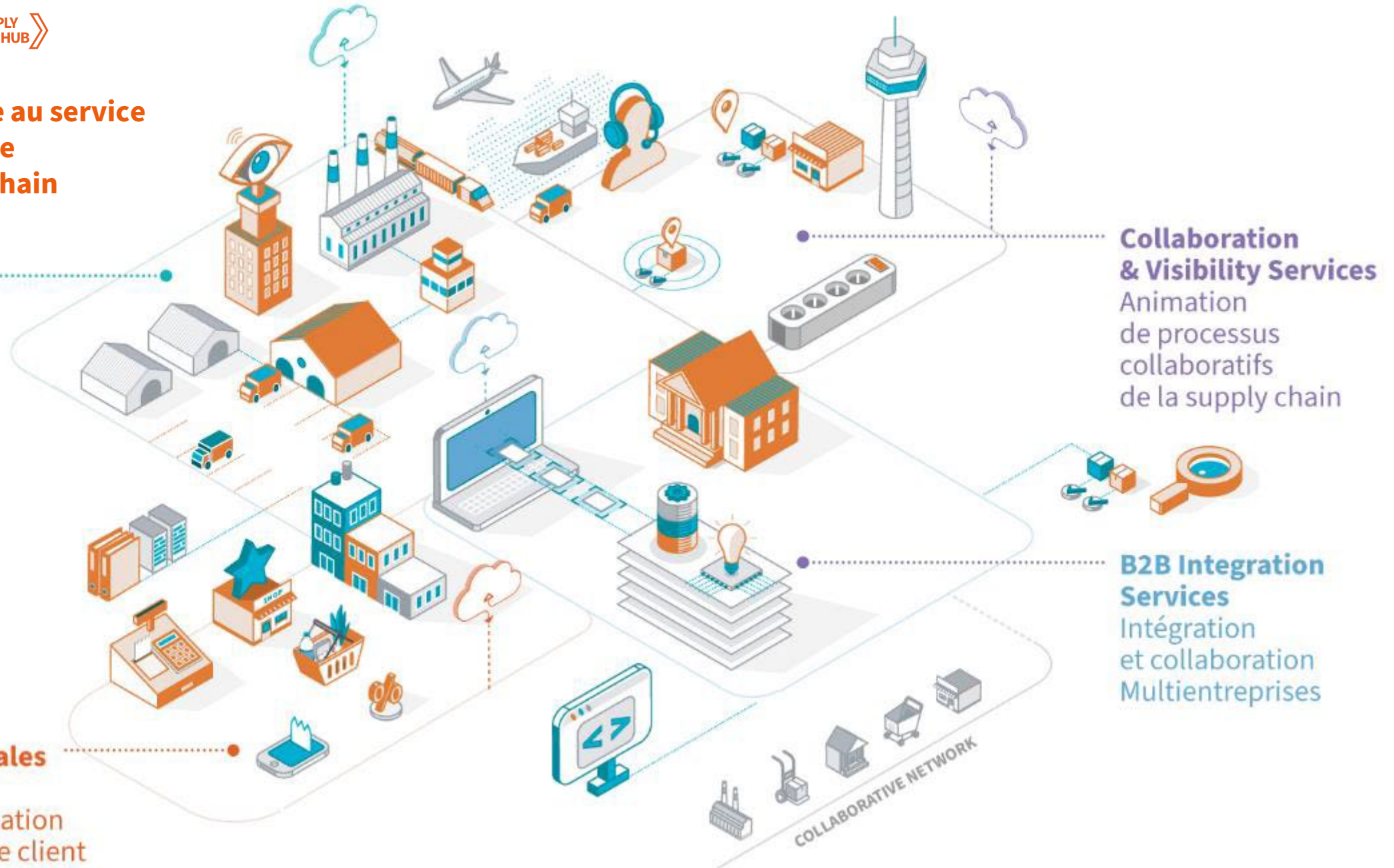
COMMUNICATION / RH

- | Lancement chantiers plateforme de marque et marque employeur : restitution des ateliers et enquête collaborateurs

Notre plateforme au service de la performance de votre supply chain

Supply Chain Execution Services
Pilotage des entrepôts et optimisation des transports

Omnichannel Sales Services
Pilotage de la relation et de l'expérience client





Vision et Roadmap

02

Christophe VIRY
Product Marketing Director

Vision et roadmap

1	Etat de l'art de l'EDI en 2022, vision
2	Organisation, axes stratégie Product Delivery
3	Generix EDI Services : Roadmap S1 2022
4	Generix Collaborative Network : Roadmap 2022, 2023
5	Generix EDI Services : Roadmap S2 2022, 2023

2022 : Rapide état de l'art de l'EDI



» L'EDI est partout dans les entreprises, les processus, les écosystèmes, ... il est irréversible

- » Il existera aussi longtemps que les entreprises auront besoin d'échanger de manière électronique
- » Il est pluriel : structuré, non structuré (PDF/OCR), automatisé ou manuel (WEB-EDI)
- » Il est davantage un concept qu'une technologie

» Ses principaux atouts en 2022

- » Traiter de manière asynchrone de gros volumes d'échanges, avec un grand nombre de partenaires
- » Garantir un haut niveau de service : sécurité, intégrité, non répudiation
- » Assurer le découplage applicatif (format, temporalité, localisation) nécessaire aux ERPs, legacy
- » Être mature et largement déployé (EDI pt/pt, EDI Vans, WEB-EDI) -> 99 % taux pénétration dans le retail
- » Garantir une fois mis en place un haut niveau de fiabilité pour un coût d'exploitation réduit

« There have been many contenders to overthrow EDI over the years, and none of them have succeeded because EDI does what it pretty well »,
Simon ELLIS, Program VP of Supply Chain Strategies at IDC

2022 : Rapide état de l'art de l'EDI



- » **Les couts et les risques de migration seraient conséquents et justifieraient une forte création de valeur**
- » **Marché entre 29 et 33 Milliards \$ en 2021 avec CAGR de 8 à 12 % (synthèse sur 4 études)**
- » **L'EDI va poursuivre sa progression soutenu par**
 - » **La satisfaction des utilisateurs face aux services rendus**
 - » **La digitalisation grandissante des processus, amplifiée par la crise sanitaire**
 - » **La croissance des volumes d'échanges numériques**
 - » **L'intensification de la collaboration électronique inter-entreprises**
 - » **Les obligations réglementaires : Clearance e-invoicing, continuous transaction control, digitale**
 - » **La modernisation des offres proposées par les prestataires**

« Today, no viable alternative exists which could rip-and-replace EDI. It is and remain the workhorse of B2B communication for the coming years », Deloitte

Synthèse des principales évolutions de l'EDI sur les 30 dernières années



- » Les syntaxes EDI internationales/locales (EDIFACT, X12, VDA, GENCOD, ...) cohabitent avec XML
- » Les échanges via des RVA EDI diminuent régulièrement au profit de protocoles d'échanges point à point offrant les mêmes niveaux de sécurité : OFTP2, EB MS V2, EDIINT AS2 et maintenant EDIINT AS4.
- » Les offres EDI SaaS, EDI cloud, EDI Managed Services ... remplacent progressivement les solutions on premise
- » Le déploiement est facilité par les interconnexions entre les opérateurs EDI/B2B SaaS et réseaux de réseaux
- » Les services EDI s'intègrent, aussi, au sein de plateformes métiers : e-invoicing, P2P, O2C, ...
- » Les offreurs de solutions apportent des innovations régulières sur un marché concurrentiel en croissance :
 - » L'intégration de l'EDI au sein de la gestion/modélisation des processus métier, couplage au Web Services
 - » Evolutions : monitoring, KPI, gestion des erreurs, onboarding, connectivité, mapping, ...

La modernisation de l'EDI reste nécessaire face aux nouvelles attentes et opportunités technologiques

Research by IDC projects that organization will gain a 335 percent ROI with modernized B2B integration or more than \$4 in benefits per \$1 invested

Les entreprises doivent adresser les limites et sujets non traités par l'EDI



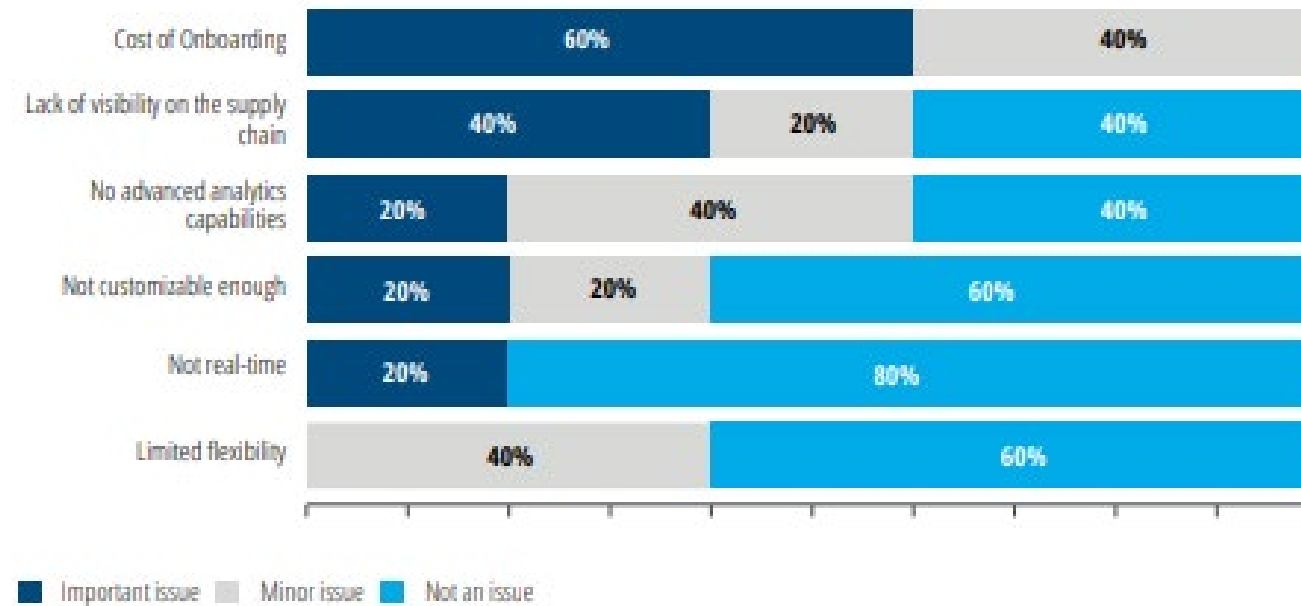
- » Les efforts de déploiement restent important en moyenne 2 à 6 mois
- » **Les changement sont couteux : modifications sur messages, certificats, protocoles**
- » La qualité des données échangées, la synchronisation des référentiels
- » **Les formats normalisés et les protocoles d'échanges sont nombreux**
- » Les données sont faiblement exploitées par les systèmes EDI regard du potentiel des technologies (analytic, IA)
- » **Les interactions synchrones, connexion temps réel (IOT) ne sont pas supportés**
- » Il faut pouvoir connecter les partenaires non EDI par exemple via des API
- » **Les nouvelles exigences métier sont partiellement couvertes : e-commerce, digital disruption, immédiateté,**
...

« Despite EDI's historical success, it will leaves gaps in addressing today's emerging digital business supply chain challenges », IBM

What are the current issues experiences with EDI, (PWC, 2021)



What are the current issues experienced with EDI?



“The true future lies in using and evolving EDI alongside disruptive technologies such as IoT, Blockchain and AI, to deliver innovative levels of multi-party supply chain collaboration” IBM

Le futur de l'EDI passe par la cohabitation et l'usage d'autres technologies/concepts



Network of Network

- Réseaux administrés
- Multi-points d'accès
- Annuaire fédérés
- Déploiement automatisé



Business API HTTP Messaging

- Echanges bi-directionnel
- Temps réel
- IOT
- SC Vivibility
- **Nlles offres de service**



Block Chain

- Transfert de responsabilité
- Flux réglementés
- Tiers de confiance
- **Nlles offres de service**



Big Data

- Technologies analytique et BI
- Gouvernance décisionnelle
- Prédiction d'événements
- **Nlles offres de service**



IA, ML, DL, RPA

- Amélioration de la productivité
- Gestion des erreurs
- Prise de décisions
- **Nlles offres de service**



Advanced EDI

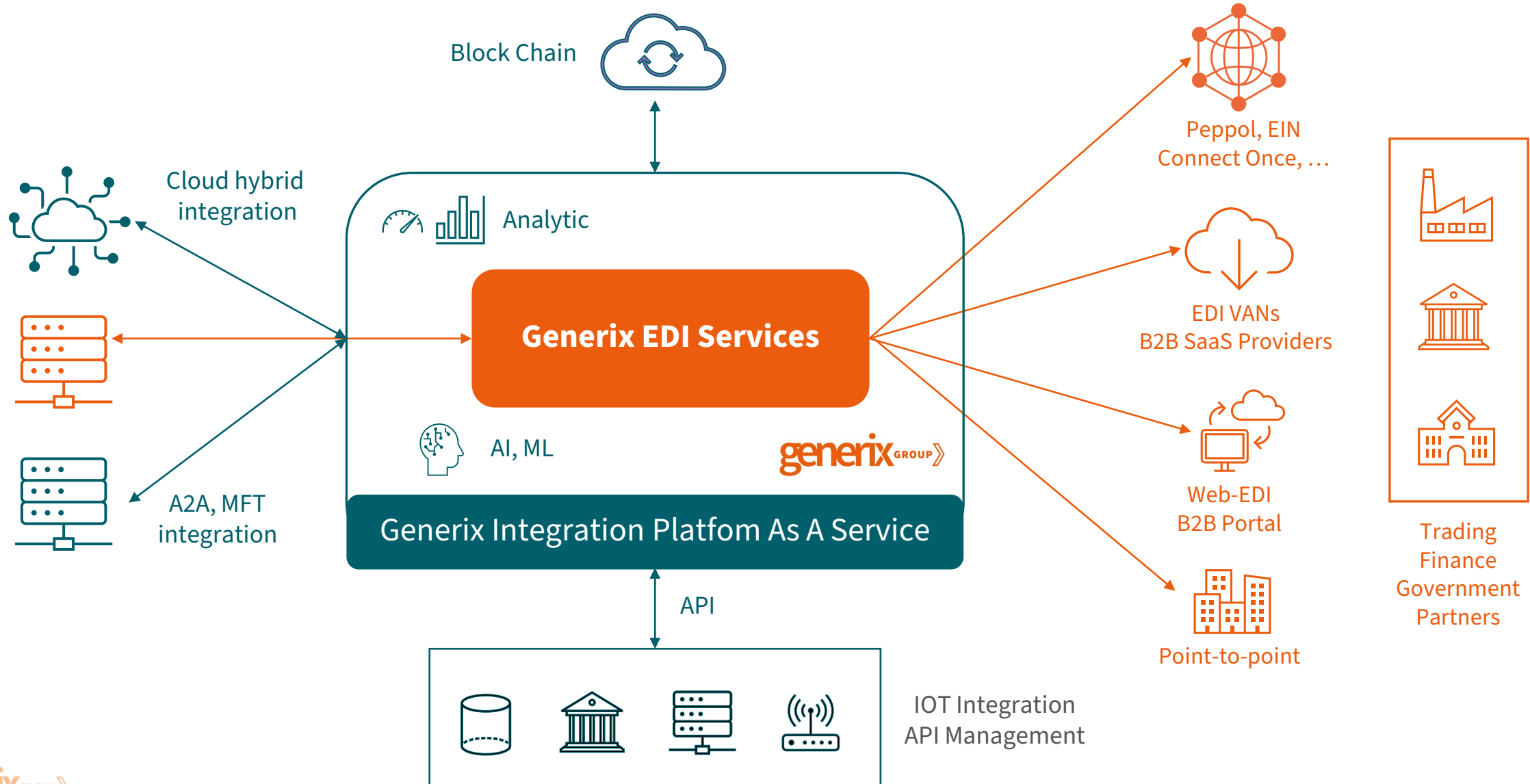
- On boarding
- Expérience utilisateur
- Self services
- Modèle économique

Managed Services


Integration Platform As A Service

« A combined EDI and API B2B communication strategy addresses the shortfalls of both », Deloitte

From « Advanced EDI » to Generix Integration Platform as a Services



Vision et roadmap



1	Etat de l'art de l'EDI en 2022, vision
2	Organisation, axes stratégie Product Delivery
3	Generix EDI Services : Roadmap S1 2022
4	Generix Collaborative Network : Roadmap 2022, 2023
5	Generix EDI Services : Roadmap S2 2022, 2023

Organisation Product Delivery au service de la création de valeur

30 équipes Agile SAFe
Montreal, Paris, Cluj
1 DataLab, IA/ML

19 % du CA
en R&D

260 personnes
27 % des effectifs



TradeXpress Infinity & Generix EDI Services

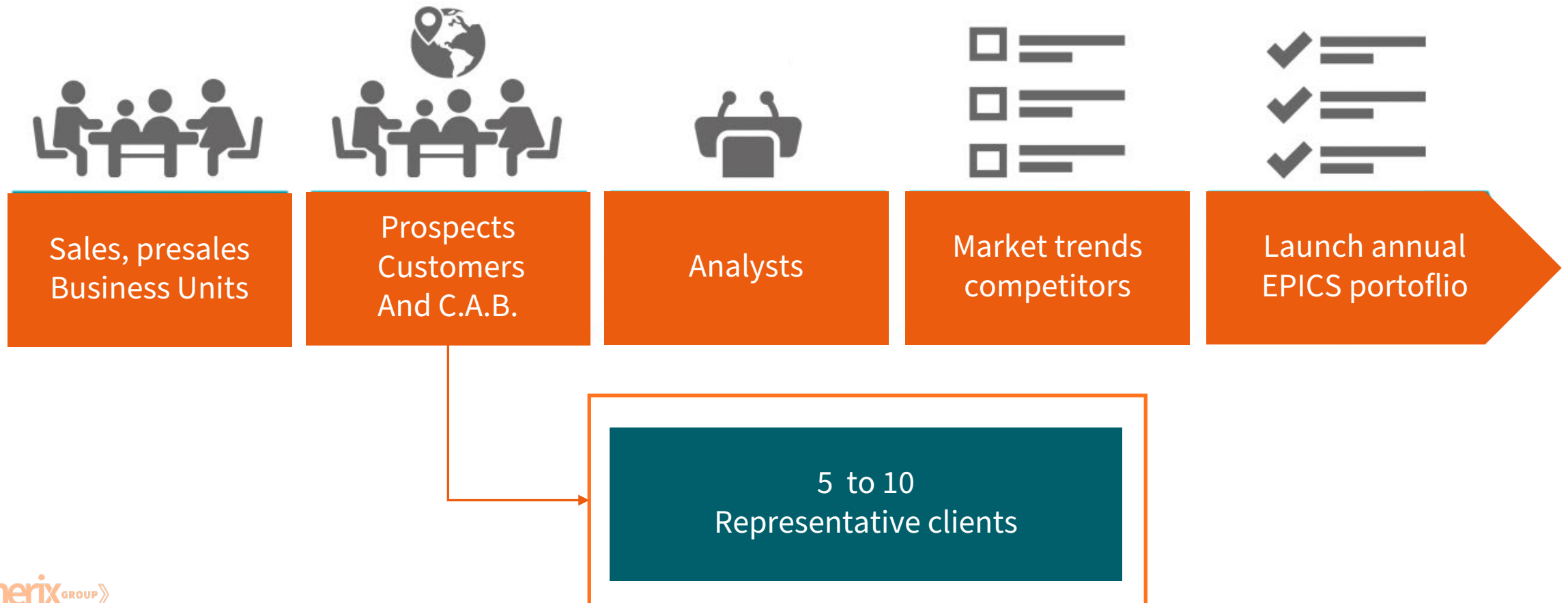
2 teams R&D + Devops
+ team Architecture
+ team Q&A
+ team Release Mgt

4 versions par an
déployées par GENERIX

100 à 150 nouvelles
fonctionnalités par an

Définition de la roadmap : intentions annuelles, planifications trimestrielles

- » Identification des EPICS/Features de diverses origines dont le **Customer Advisory Board**
- » Priorisation par le PMM, intégration dans les PIs, rédaction des stories avec les POs, Architectes



**Devenez membre du
Customer Advisory Board
Generix EDI Services**

**Participez à la définition de
notre roadmap et profitez des
innovations en avant-première**

**Contactez Christophe VIRY
cviry@generixgroup.com**



Generix EDI Service, en synthèse

- » **Services adressant les problématiques d'intégration B2B (EDI, API, MFT, ...)**
- » **Plusieurs technologies utilisées héritées de nos précédentes acquisitions**
 - » TradeXpress, Synchronlink, GEAI, ...
- » **Service associé à d'autres offres d'intégration & collaboration B2B au sein de GSCH**
 - » Generix Collaborative Network
 - » Generix Invoice Services
 - » Generix Archive Services
 - » Generix Customs & Generix eBank
 - » Generix Onboarding Services
 - » Generix EDIOne (WEB-EDI)
 - » Generix P2P Collaboration
 - » Generix O2C Collaboration



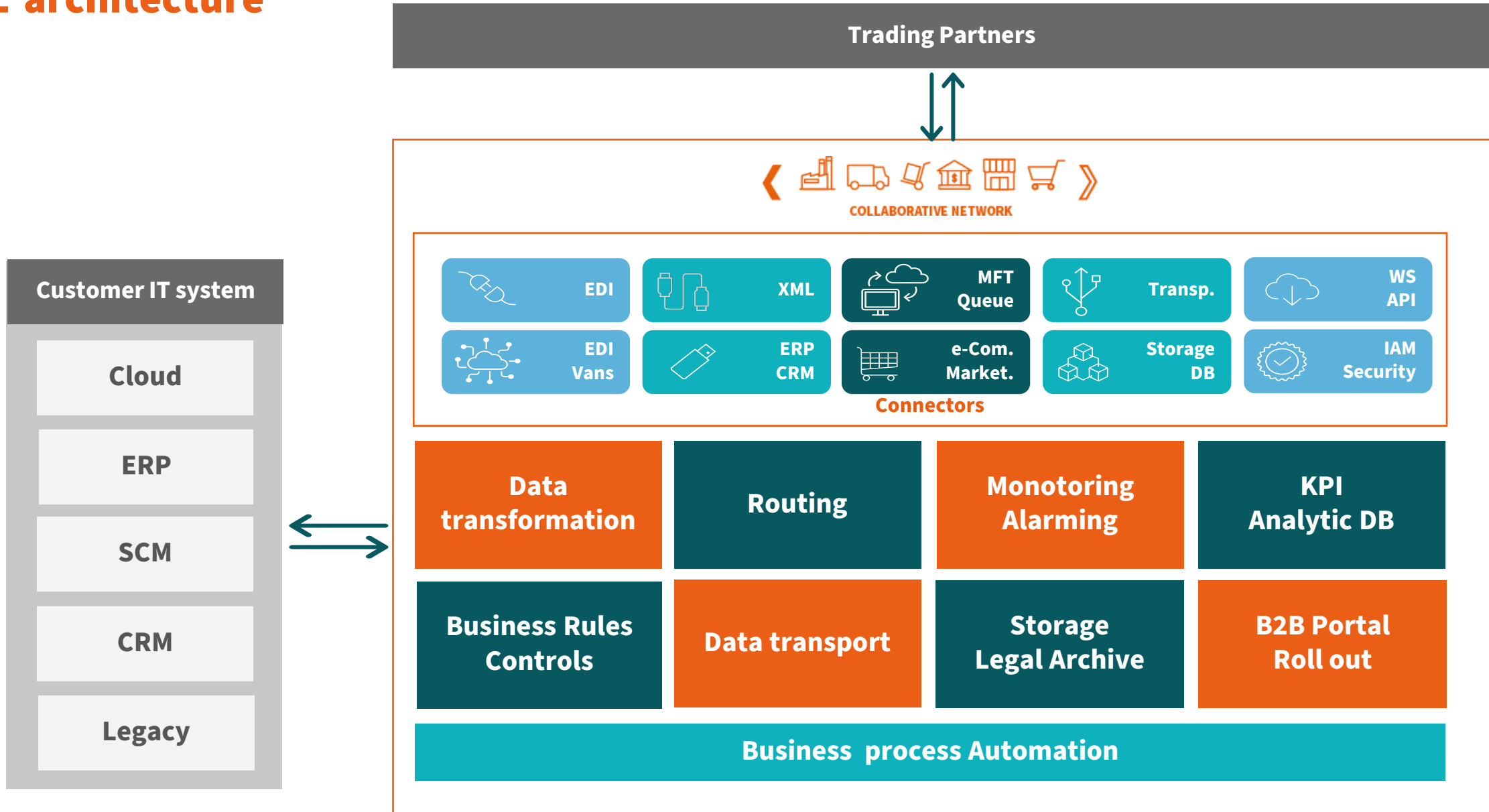
Depuis 1999

6 000 clients

8 millions de messages/jour

99,95 % SLA

L'architecture



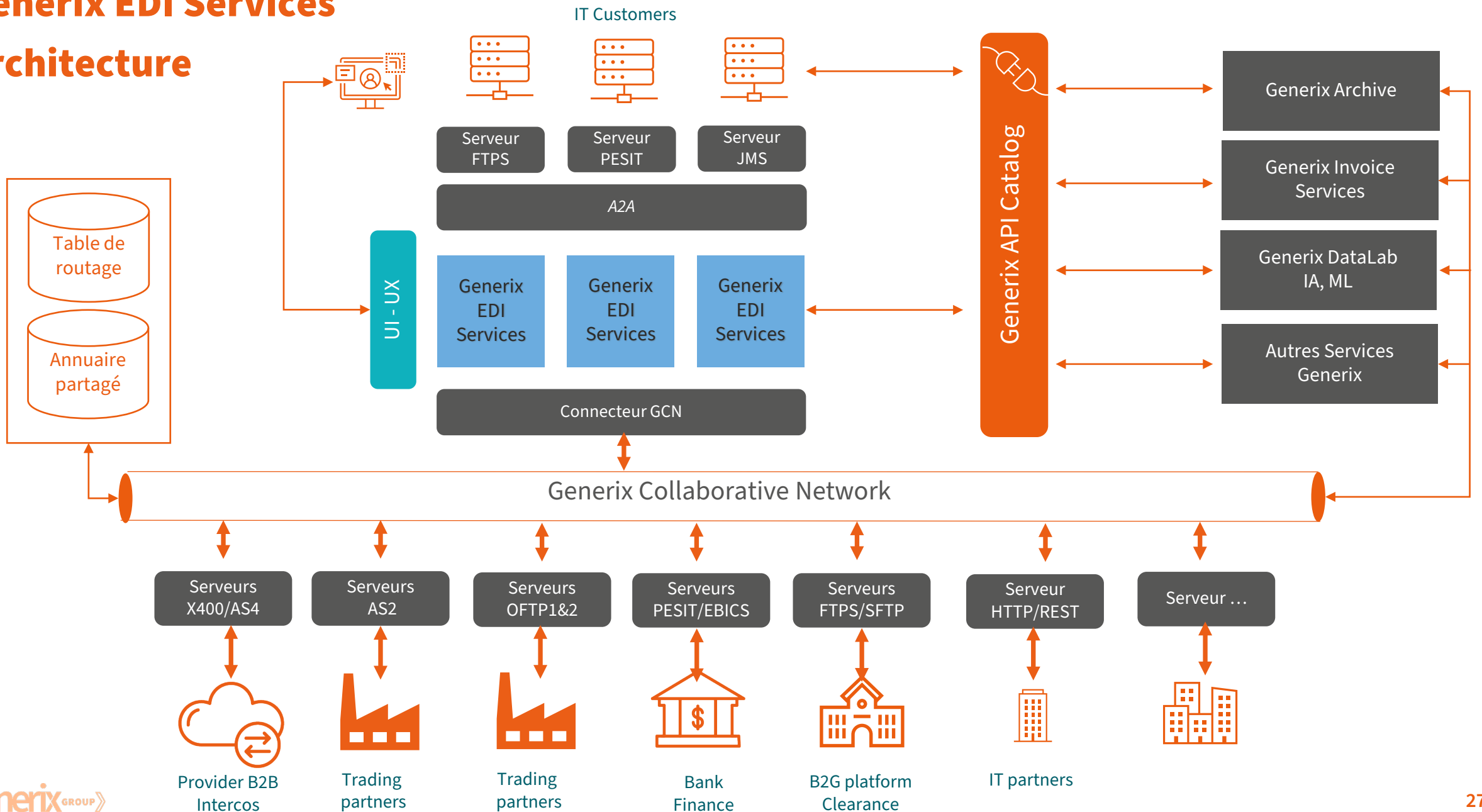
Les axes stratégiques Product Delivery




- » **Méthodes et processus unique (Agil Safe, Devops, CloudOps, ...)**
- » **Mutualisation d'expertises : architecture, sécurité, qualité, release management, documentation, formation, ...**
- » **Offres Cloud/Security by Design, fortement scalable, multi-tenant**
- » **Urbanisation au sein de Generix Supply Chain Hub**
 - » **Generix Collaborative Network**
 - » **Catalogue de service API standardisés : look & feel, lifecycle, conception, ...**
 - » **Composants réutilisables « write & deploy one – used by many »**
- » **Services, compétences partagés**
 - » **Identification Accès Management (SAML, OAUTH, OIDC, JWT, Social Login, ...)**
 - » **Generix DataLab : Business Intelligence, Intelligence Artificielle, Machine Learning, ...**
 - » **Block Chain**
 - » **Framework de développement, déploiement**

Generix EDI Services

Architecture



Vision et roadmap



1	Etat de l'art de l'EDI en 2022, vision
2	Organisation, axes stratégie Product Delivery
3	Generix EDI Services : Roadmap S1 2022
4	Generix Collaborative Network : Roadmap 2022, 2023
5	Generix EDI Services : Roadmap S2 2022, 2023

Juillet 2022 : Nouvelle offre Generix EDI Services

Principalement basée sur TradeXpress Infinity, Generix Collaborative Network et d'autres services exposés/mutualisés au sein de GSCH.

Nouvelle architecture : Amélioration sécurité, haute disponibilité, scalabilité, SLA

Identification Access
Management, rôles et profils

Nouvelle interface utilisateur
plus conviviale et
performante

Nouvelles fonctions :
monitoring, alarming

KPI, gouvernance

Catalogue de services métier
exposés par API REST

Nouveaux connecteurs

Innovations avec Generix Collaborative Network

Gestion IAM, rôles et profils



» Authentification unique avec gestion des identités et des accès

- » Authentification unique (Single Sign on) : connectez-vous une seule fois à plusieurs applications
- » LDAP et Active Directory : connectez-vous aux annuaires d'utilisateurs existants
- » Protocoles supportés : **SAML 2.3, OIDC, OAUTH 2.0, Social Login**

» Gestion des rôles et profils

- » 20 rôles et 3 profils (incluant listes de rôles) sont proposés
- » Autoriser l'accès aux ressources : vues de configuration, gouvernance, administration, accès aux bases de données personnalisées, etc.
- » Avec de nombreuses actions possibles ou non : Lire, Créer, Mettre à jour, Supprimer, Fichier Copier/restaurer/exporter, ...

generix^{GROUP}»

English 三

Username or email

user2

Password

.....

Remember me

[Forgot Password?](#)

SIGN IN

Or sign in with

AD generixgroup (OpenIdConnect)



Nouvelle Interface et expérience Utilisateur

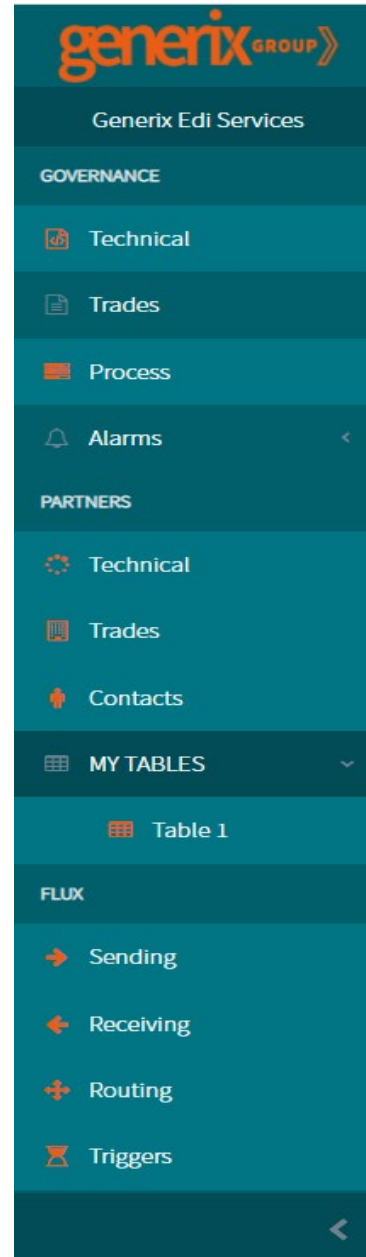
» Nouvelle Interface Utilisateur en technologie ANGULAR avec CoreUI Template

- » Reprise des fonctionnalités Business Governance et multiples innovations
- » Développement de plus de 200 écrans



» Principaux avantages

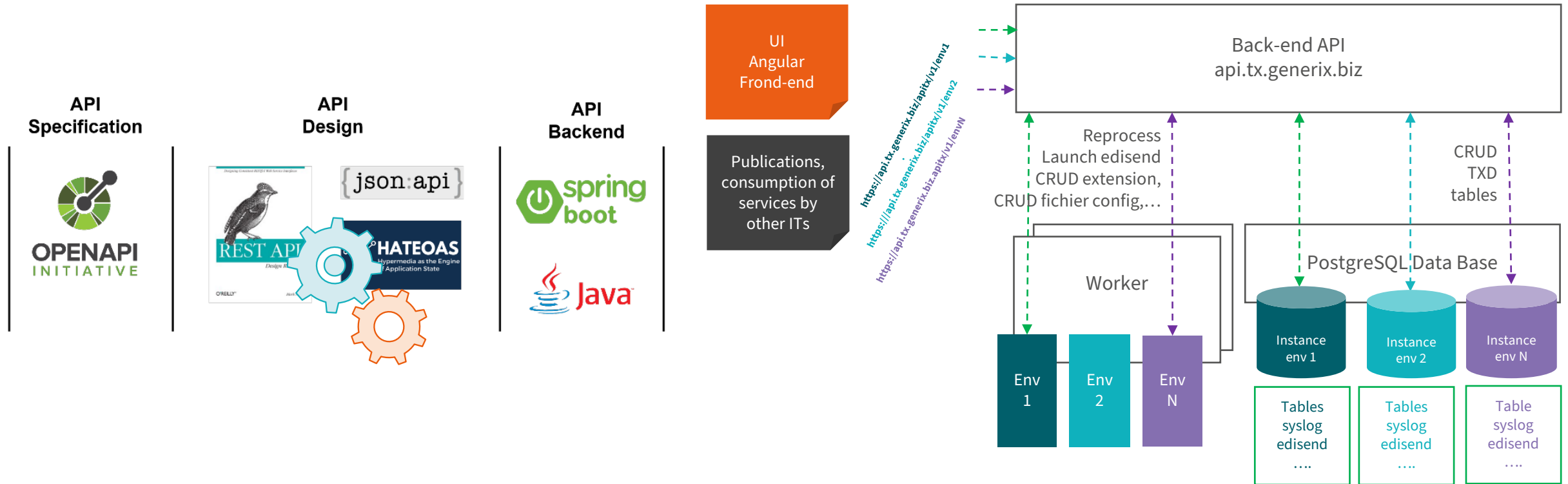
- » Gestion du multi-langues (FR, EN, SP, DE, PT, RU, NL, IT)
- » Expérience utilisateur unique et modernisée
- » Nouvelle ergonomie, navigation, convivialité, ... pour plus de productivité
- » Innovations pour une meilleure gouvernance (KPI, Activity Bar, ...)
- » Gestion des préférences d'affichage/utilisation de l'utilisateur
- » Modernisation technologie supprimant les risques sécuritaires (cf CGI sur BG)
- » Nouvelle architecture orientée service



Catalogue de services exposés sous forme d'API



- » Exposition des services et fonctionnalités via une nouvelle API REST standardisée
- » Catalogue d'API avec environ 100 services exposés à destination des utilisateurs



Gouvernance : KPI, Barre d'activité, Onglet Analytic



» Page d'accueil et onglet Analytic

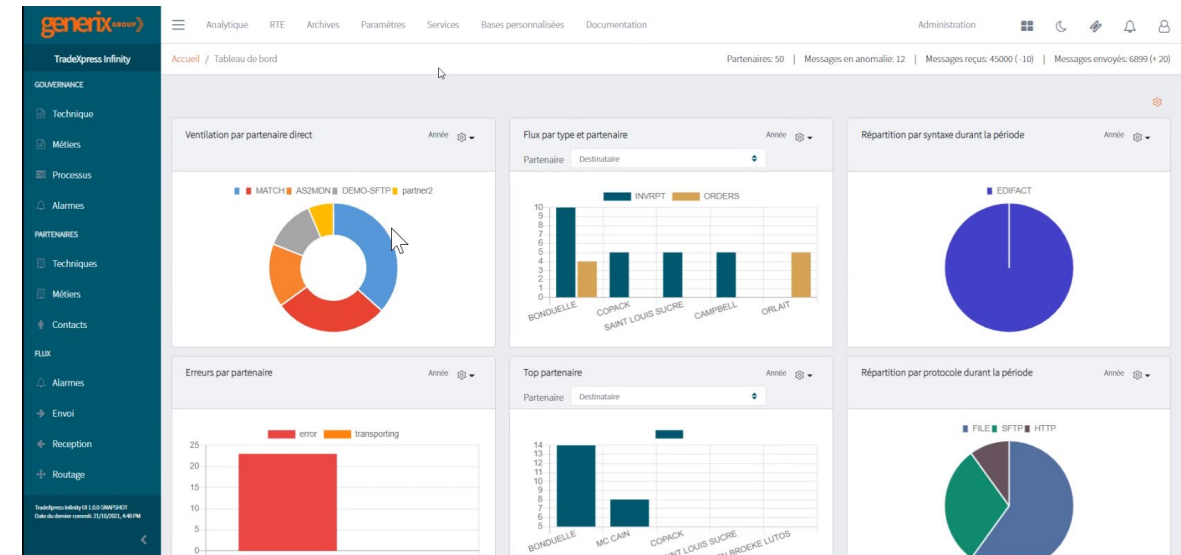
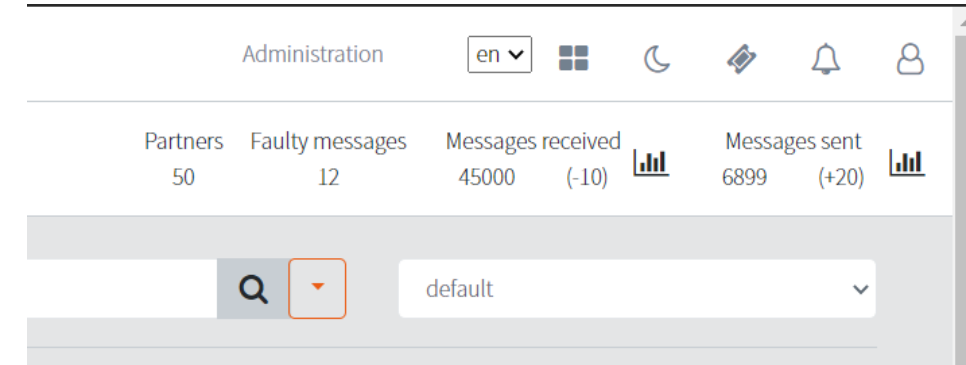
» KPI, compteurs

- » Librairie de KPI, compteurs cliquables
- » Gestion de préférences par le client
- » Choix des KPI affichés et paramétrage d'affichage

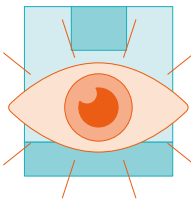
» Barre d'activité

- » Suivi des compteurs essentiels
- » Barre d'activité permanente

» Edition de rapports personnalisés, transmis par mail



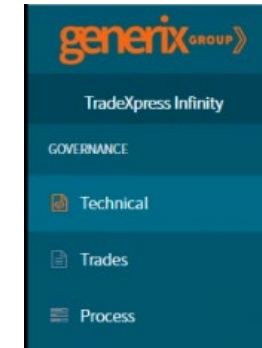
Monitoring : Accès différents familles de tables



» Plusieurs niveaux

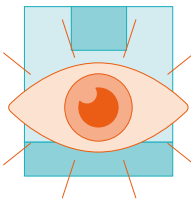
- » Selon les processus déclenchés (BP Log) avec suivi pour chaque opération configurée dans le processus
- » Selon un scénario de traitement pouvant s'appliquer à des lots ou interchange EDI
- » Supervision « unitaire » des flux métiers

» Possibilité de créer et alimenter des bases de suivi spécifiques



Index	Name	Created	Information	Next	Modified	Gen
...	labo	11/02/2021 07:58 PM			11/02/2021 07:58 PM	
...	labo	11/02/2021 07:28 PM			11/02/2021 07:28 PM	
...	labo	11/02/2021 07:20 PM			11/02/2021 07:20 PM	
...	labo	11/02/2021 07:19 PM			11/02/2021 07:19 PM	
...	m	10/02/2021 09:44 PM			10/02/2021 09:44 PM	

Monitoring : pilotage au quotidien



» Suivi, gouvernance des flux métiers

- » Recherche rapide
- » Recherche avec filtres multicritères, opérateurs de tri
- » Création de filtres d'utilisation
- » Gestion des préférences d'affichage (colonnes, ordre, ...)
- » Vision par étape de traitement, cycle de vie
- » Tracking par étapes, statuts

» Actions sur les flux

- » Actions possibles sur des flux sélectionnés selon vos droits
- » Rejouer, modifier statut, imprimer, archiver, commenter, ...
- » Importer, exporter, visualiser,

» Accès aux tables de stockage, archivage

Monitoring : Gestion avancée des alarmes



- » Gestion des plusieurs types d'alarmes métiers et techniques configurables par l'utilisateur (seuil, déclenchement, fréquence, ...)
- » Possibilité de créer un nouveau type d'alarme
- » Icône « alarm » indiquant nombre d'alarmes
- » Accès rapide liste des alarmes configurables dans le temps ou en nombre
- » Module « Alarms » permettant le suivi et la résolution des anomalies de manière collaborative : commenter, forcer/changer un statut

Home / Alarms Governance

Partners: 6 | Faulty messages: 0 | Messages received: 3 | Messages sent: 3

Quick search [input] [button] default

Index	Created	Modified	Base entry id	Status	Base	Message
1	06/12/2021 02:41 PM	06/12/2021 02:41 PM	7	Alarm	SYS.LOG	ERROR at 06.12.2021 14:41 in connection "(EDIFACT router)" with partner "(3017002657110)" status is "Opening interch..." - Undelivered messages

Home / Technical governance

Latest alarms

06/12/2021 14:41 ERROR at 06.12.2021 14:41 in connection "(EDIFACT router)" with partner "(3017002657110)" status is "Opening interch..." - Undelivered messages

Plus d'alarmes

Index	Modified	Created	Partner	Connection	Dir	Status	Information
7	06/12/2021 02:41 PM	06/12/2021 02:41 PM	(3017002657110)	(EDIFACT router)	R	ERROR	Undelivered messages
8	06/12/2021 02:41 PM	06/12/2021 02:41 PM	(3017002657110)	R_INVOIC	R	OK	
1	06/12/2021 02:29 PM	06/12/2021 02:24 PM		S_EDIFACT	S		
5	06/12/2021 02:27 PM	06/12/2021 02:27 PM	(3017002657108)	(EDIFACT router)	R		Log information available
6	06/12/2021 02:27 PM	06/12/2021 02:27 PM	(3017002657108)	R_INVOIC	R	OK	
3	06/12/2021 02:26 PM	06/12/2021 02:26 PM	(3017002657108)	(EDIFACT router)	R		Log information available
4	06/12/2021 02:26 PM	06/12/2021 02:26 PM	(3017002657108)	R_DESADV	R	OK	
2	06/12/2021 02:26 PM	06/12/2021 02:26 PM		S_EDIFACT	S		

Gouvernance et Monitoring : 3 innovations



» Extraction, visualisation des données clés d'un message

- » Affichage en clair des données métier d'un flux B2B
- » Personnalisable par le client selon ses besoins de suivi

» Cycle de vie d'un message

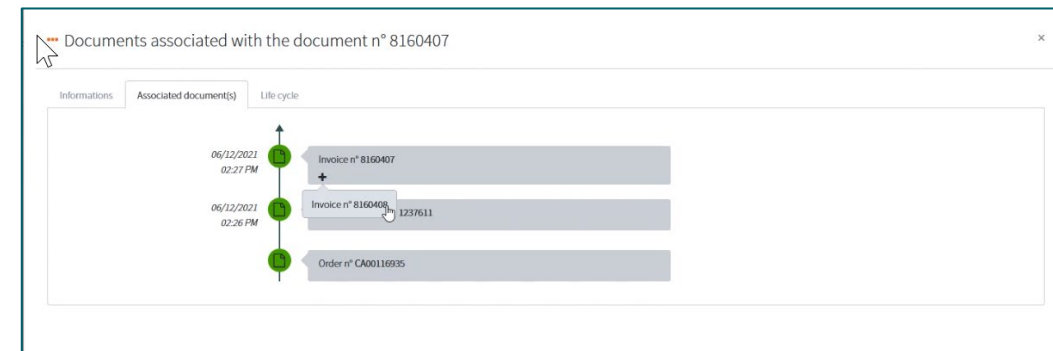
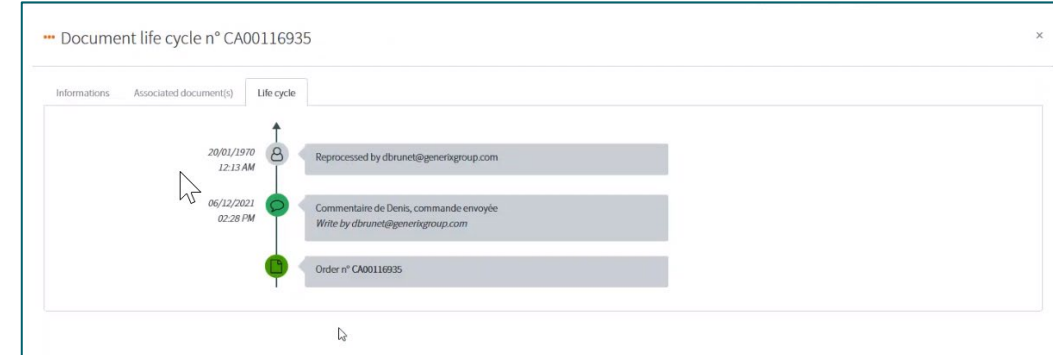
- » Traçabilité des traitements réalisés
- » Suivi des actions par utilisateur

» Gestion des dépendances entre messages

- » Au sein d'un processus étendu type P2P
- » Visualisation des liens métier entre certains flux
- » Commande/facture, Expédition/réception, ...
- » Possibilité de plusieurs factures/commande
- » Personnalisable par le client

Informations on the document n° CA00116935

Application status date	06/12/2021 02:24 PM
Format	ENR001 ENR
Interchange number	000011
Type	ORDERS
Document number	CA00116935
Production	
Document receiving date	06/12/2021 02:24 PM
Receiver code	301700007108
Receiver name	N/A
Document reference	ON C111111111
Sender code	300400000100
Sender name	N/A
Document sending date	
Input date	0.70
Output date	0.26
System standard	EDIFACT
Document transition date	
Error code	N/A
Error message	N/A
Exchange protocol	N/A
Message ID	2021120614510_0000078



Nouveaux connecteurs : UNICODE, REST, JSON

» Prise en charge des jeux de caractères UNICODE, 天府可乐可乐型汽水

- » Gestion de tous les types de charset actuellement non couverts, encodage UTF-8 par défaut, EDIFACT V4, caractères multi-octets
- » Spécification du jeu de caractères par partenaire
- » Modification du Runtime RTE pour détecter les caractères Multibytes et pour détecter la longueur de la position d'un caractère dans la chaîne

» REST, JSON

- » Constructions d'API REST/JSON à travers 2 librairies programmatiques
- » Gouvernance et administration de vos API
- » Consommation des services tiers exposés par les applications clients et prestataires de services

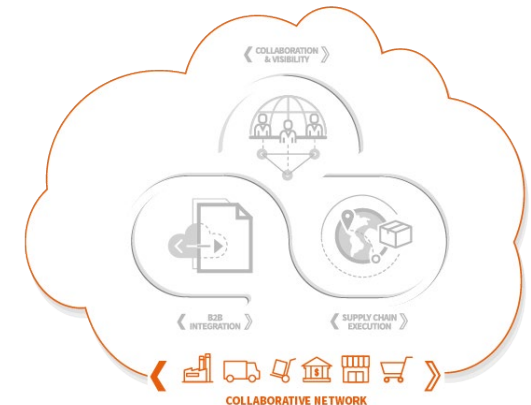


Vision et roadmap

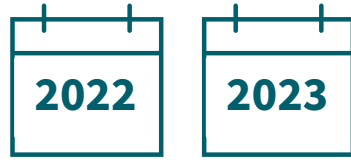
1	Etat de l'art de l'EDI en 2022, vision
2	Organisation, axes stratégie Product Delivery
3	Generix EDI Services : Roadmap S1 2022
4	Generix Collaborative Network : Roadmap 2022, 2023
5	Generix EDI Services : Roadmap S2 2022, 2023

Generix Collaborative Network, en synthèse

- » Gestion des communications entrantes/sortantes selon divers protocoles : EDIINT AS1, AS2, FTPS, SFTP, EFTP, HTTP(S), OFTP 1, PESIT, JMS, X.400 P1/P7, ...
- » **Nouveautés 2022 : EDIINT AS4, CEF e-Delivery Network, OFTP2, PESIT SSL, TLS 1.3**
- » Gestion d'un « annuaire » : interconnexions les clients des autres providers (< 200 interco), les RVA EDI, les connexions aux systèmes on premise des clients et plateformes gouvernementales
- » Intégration/interrogation des annuaires fédérés CHORUS PRO, PEPPOL (SML/SMP)
- » Services standards (selon protocole) : non perte de messages, persistance, confidentialité, garantie de réception/acquittements, non répudiation, intégrité
- » Solution non exposées à l'extérieur de l'entreprise



6 innovations majeures Generix Collaborative Network



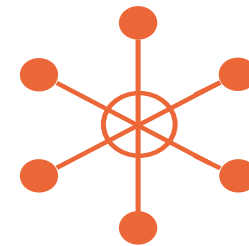
1. Annuaire

- » Gestion d'un annuaire mutualisé des membres, des interconnexions, ... **consultable par diverses populations (clients, revendeurs, ...) avec actions possibles** ajouts, suppressions, modifications, ...
- » Standardisation de l'utilisation, normes de nommage, description, profil ...
- » Interface, accès avec les **annuaires fédérés des réseaux de réseaux (EIN, Peppol, Connect Once), Chorus**, gestion des services SML, SMP dans les 2 sens attendus
- » Dashboard BI sur annuaire, exposables aussi sur GES

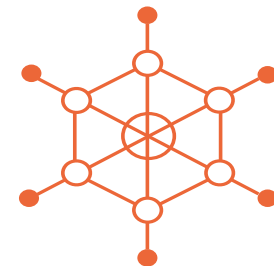


2. Gouvernance des connexions : interco, plateformes B2G, point à point B2B, RVA EDI

- » **Tableaux d'analyse des flux** : par interco, RVA, volumes, tendances, ... pour gouverner les interco, également exposables sur GES
- » Meilleure refacturation des RVA EDI selon consommation



One to one



Few to Few
Network to Network



Many to many

6 innovations majeures Generix Collaborative Network



3. Traçabilité des traitements au sein de GSCH

- » **Visibilité de bout en bout d'un message**, flux au sein de GSCH,
- » Fournir les données pour un calcul de **SLA à l'échelle de plusieurs applications**
- » Alarming, notification internes/externes (avec gestion préférences)

4. Nouveaux protocoles de transport ou modernisation de ceux existants (EBICS T/TS, ECMS GAMMA, ...)

5. Fonctions sociales à partir des profils définis pour chacun des membres

- » Proposition d'affiliation pour déploiements internes
- » Adressage de services ciblé selon profils

6. Alimentation/fiabilisation des outils de facturation, SLA, BI

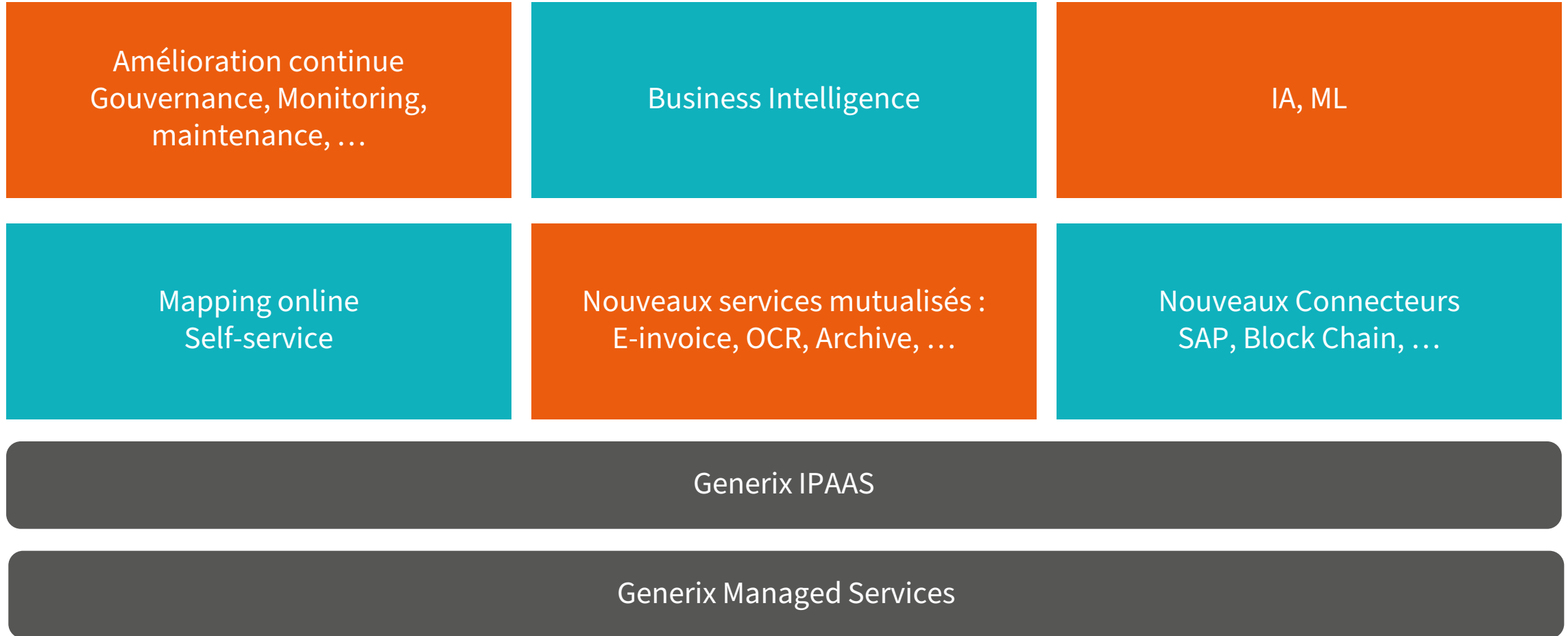
- » Mesure du trafic en entrée et sortie de GCSH, hors routage internes
- » Remontée de la consommation au volume



Vision et roadmap

1	Etat de l'art de l'EDI en 2022, vision
2	Organisation, axes stratégie Product Delivery
3	Generix EDI Services : Roadmap S1 2022
4	Generix Collaborative Network : Roadmap 2022, 2023
5	Generix EDI Services : Roadmap S2 2022, 2023

Innovations fin 2022 et 2023



Améliorations, innovations continues

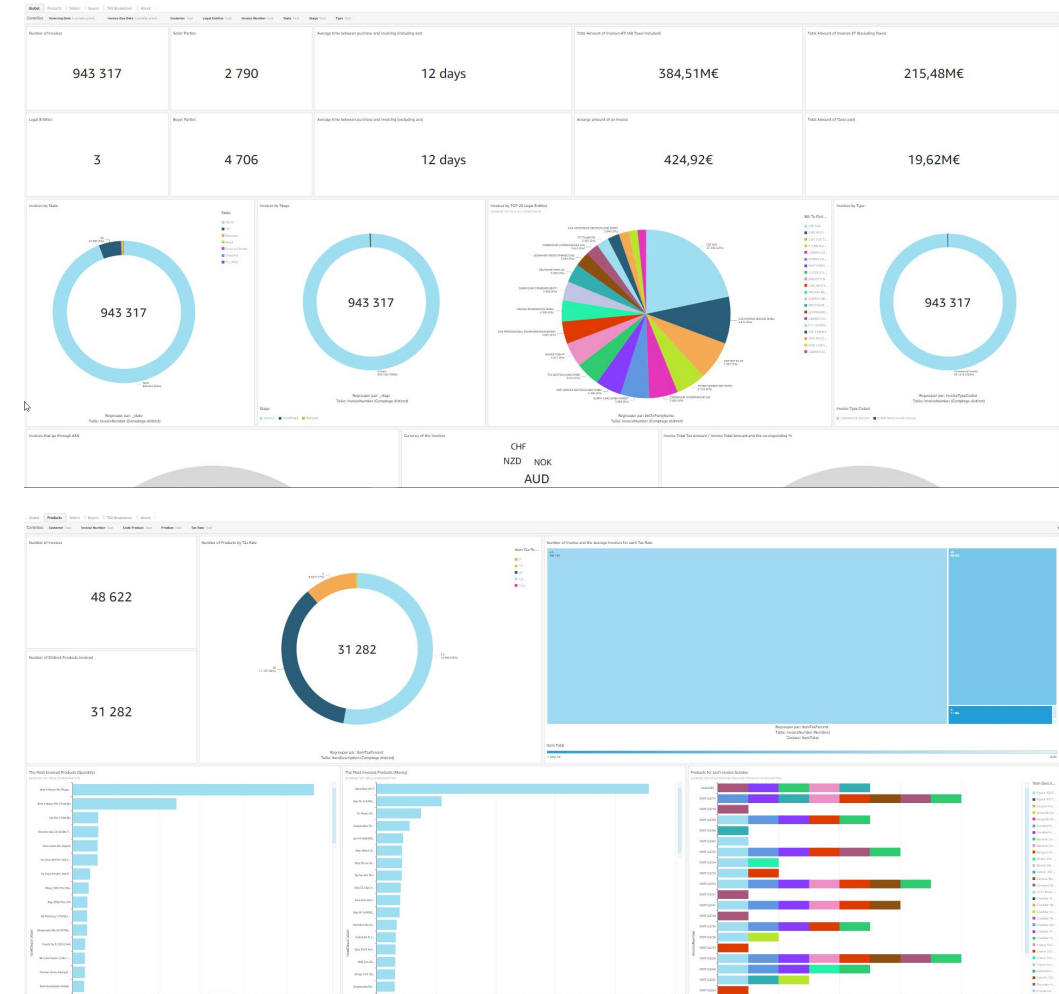
- » En partenariat avec les **utilisateurs & Customer Advisory Board**
- » Identification et priorisation des demandes d'améliorations
- » Principaux axes
 - » Enrichissement des fonctions de monitoring, alarming et gouvernance
 - » Confort, convivialité
 - » Productivité, maintenance
 - » Nouvelles actions sur les flux (Ex. Assigner une tâche à un collègue)
 - » Nouveaux besoins de connecteurs (Data, transport, ERPs, ...)



Business Intelligence

2022

- » Intégration technologie moderne de **Business Intelligence** (native cloud et machine learning) avec **tableaux de bord décisionnelles**, interactifs, requêttables en langage naturel
- » Analyser les performances, événements, piloter et définir des plans d'amélioration ... mais aussi prédire, simuler, prévenir, détecter via des **algorithmes de ML**
- » 8/10 de tableaux de bord sur l'ensemble du service : nature des flux, trading partenaire, analyse des erreurs, principaux SLA, focus par processus (Orders, Invoic, Desadv, ...)



Intelligence artificielle et Machine Learning

2023

generix^{GROUP}

» En collaboration avec le DATAlab

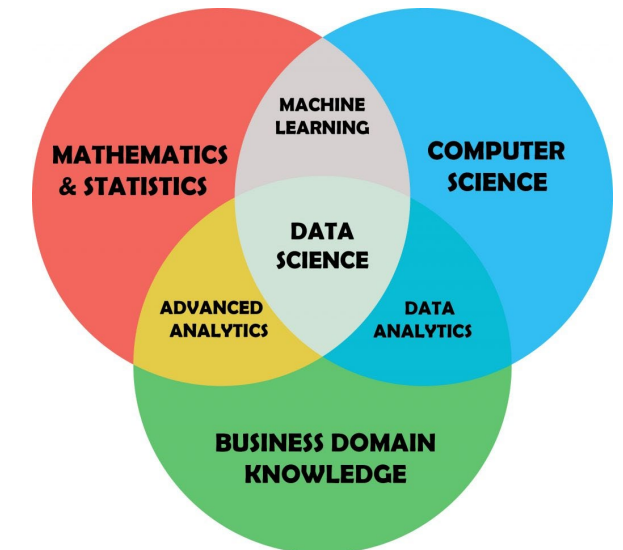
- » Equipe de data scientist et data engineer, en « mode start-up »
- » Méthodologie CRISP-DM, langages de programmation

» Principaux objectifs

- » Intégration d'un « AI Agent » au cœur de la solution
- » Sollicitable sur divers cas d'usage (RPA, Machine Learning, Deep Learning, ...)

» Cas d'utilisation (à poursuivre en collaboration avec le CAB)

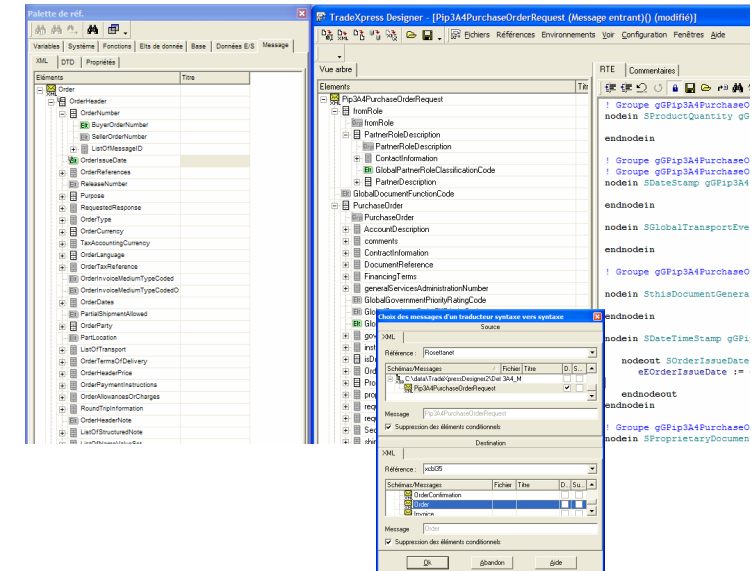
- » Diagnostiquer la raison d'une erreur et la corriger
- » Alerter sur la dérive d'un SLA au regard d'historiques ou règles métier
- » Etablir des liens entre des chaînes de messages (notion de contrat)
- » Suggérer des actions en faveur de plus de productivité
- » Automatiser des contrôles anti-fraudes



Mapping On line

2023

- » Développement, tests et déploiement en ligne et par l'utilisateur de ses interfaces B2B, A2A, API
- » Développement d'une nouvelle génération du studio de génération de code « Designer »
 - » UI client léger, mapping on line
 - » Atelier graphique de génération de code
 - » Approche Any2Any, multi-sources/destinations
 - » Outillage : tests, version, déploiement, documentation
- » Référentiel partagé de formats Canonicaux pour accélérer les développements



Services exposés : E-Invoicing, E-reporting, Archive

2022

» Generix Archive

- » Accès salle des coffres Generix, service d'archivage à valeur probante
- » Versement des archives (plan de classement, indexation, création preuve, ...)
- » Consultation des archives selon accréditation
- » Requêtes par API



» Generix Invoice Services

- » Facture électronique B2B, B2G
- » Facture électronique B2C
- » E-Reporting
- » Clearance, Continuous Transaction Controls

generix group

ACCUEIL TEST FACTURES ARCHIVES REFERENTIELS FAQ INFORMATIONS CONTACTEZ-NOUS

	Date de dématérialisation	Statut	Statut légal	Numéro de la facture	Client	Identifiant de l'acheteur	Acheteur	Pays de l'acheteur	Date de la facture	Date limite de paiement	Nom livré à	N° commande vendeur	Numéro de facture de référence	Date de facture de référence	N° BL
...	27/03/2020	Facture	Dématérialisée	bbbb		3020339403900	CARREFOUR BREST (FRA018)	FR	27/03/2020	26/04/2020	CARREFOUR BREST (FRA018)				bbb 2'
...	27/03/2020	Facture	Dématérialisée	aaa		3020339403900	CARREFOUR BREST (FRA018)	FR	27/03/2020	26/04/2020	CARREFOUR BREST (FRA018)				aa 2'
...	19/02/2020	Facture	Dématérialisée	fdfdfs		3020180005883	CARREFOUR MARKET AYTRE (FRPASF)	FR	19/02/2020	20/03/2020	CARREFOUR MARKET AYTRE (FRPASF)	ezaeza			fdfdfs 1'
...	10/02/2020	Facture	Dématérialisée	12345		3020180005883	CARREFOUR MARKET AYTRE (FRPASF)	FR	10/02/2020	11/03/2020	CARREFOUR MARKET AYTRE (FRPASF)				244 1'
...	21/10/2019	Facture	Dématérialisée	20190301	Carrefour		Magasin BIO	FR	10/01/2019	11/07/2019					BL123456 1'
...	26/08/2019	Facture	Dématérialisée	67876867687	Carrefour	3020180005883	CARREFOUR MARKET AYTRE (FRPASF)	FR	26/08/2019	25/09/2019	CARREFOUR MARKET AYTRE (FRPASF)				654654 2'
...	18/06/2019	Refuse	Refuse	201906183		5400102000024	WAREHOUSE CD KONTICH (B912)	BE	18/06/2019	18/07/2019	WAREHOUSE CD KONTICH (B912)				201906183 1'
...	18/06/2019	Refuse	Refuse	201906182		5400102000024	WAREHOUSE CD KONTICH (B912)	BE	18/06/2019	18/07/2019	WAREHOUSE CD KONTICH (B912)				20190618 1'
...	18/06/2019	Refuse	Refuse	536921		3020476114000	CARREFOUR VERNON - ONE (FRA405)	FR	18/06/2019	18/07/2019	CARREFOUR VERNON - ONE (FRA405)				856321 1'
...				matérialisée	548548	3020339420200	CARREFOUR CHALEZEULE (FRA014)	FR	18/06/2019	18/07/2019	CARREFOUR CHALEZEULE (FRA014)				13213 1'
...				matérialisée	20190618	5400102000024	WAREHOUSE CD KONTICH (B912)	BE	18/06/2019	18/07/2019	WAREHOUSE CD KONTICH (B912)				20190618 1'
...				matérialisée	20190529	5400102000024	WAREHOUSE CD KONTICH (B912)	BE	29/05/2019	28/06/2019	WAREHOUSE CD KONTICH (B912)				12345 2'

Ouvrir
Diagnostiquer
Imprimer
Exporter
Visualiser pièces attachées

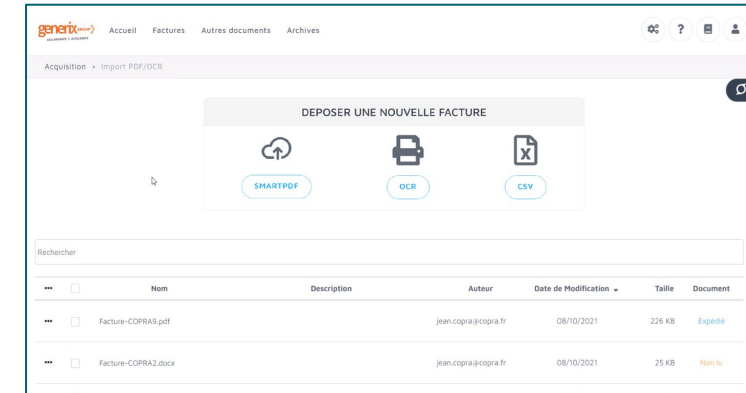
1-12 15

Services exposés : OCR nouvelle génération et vidéo-correction



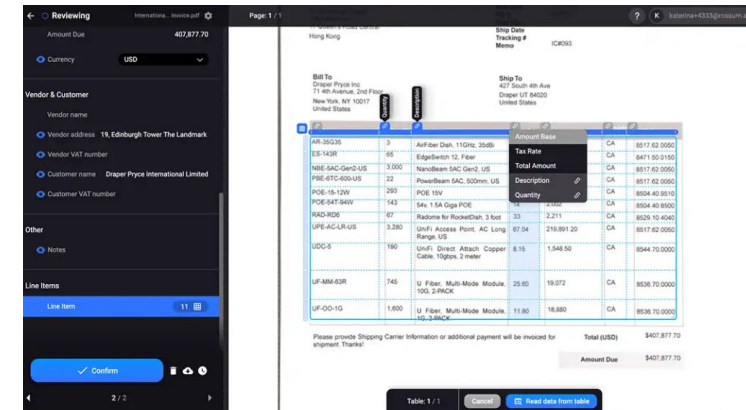
Generix Cognitive Data Capture

- » OCR Cloud/ML, traitement document via upload manuel, mail, drive, ...
- » Extraction full text, Sans template ou règles à configurer et maintenir
- » Performances d'extraction plus importante, amélioration continue grâce au Self Learning AI



Generix Self Learning Studio

- » Studio graphique, en ligne de video-correction
- » Moteurs d'auto-apprentissage prenant en compte les corrections
- » Fonctions avancées (règles par champs, API vers ERPs/MDM, ...)



Nouveaux connecteurs : SAP ECC6, SAP S4Hana

2022

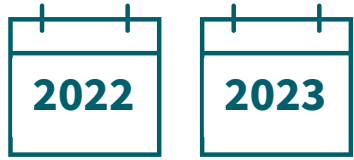
- » Nouveaux connecteurs pour couvrir les différents cas d'usage selon l'ERP SAP (B1, SAP S4 HANA, SAP ECC6), la version de l'ERP, le niveau d'équipement du client (Netweaver, XI/PI/PO)
- » 2 nouveaux connecteurs (en plus des existants : **Idoc, Soap, RFC et ALE**)
 - » Sap BAPI Connector (nouvelles instructions RTE pour requêter SAP Business API)
 - » SAP Open Data Connector (Microsoft Web Service technologie)
- » + Interface avec Business Technology Platform

**SAP
ECC6 Ehp7**

SAP S/4 HANA

Type	Usage	Commentaire	SAP S4 Hana et ECC6	On premise	SaaS
WS Odata	Interaction utilisateur	Récent, léger	Librairies de services	Adapté	A sécuriser
WS Soap	Interaction applicative	Robuste, traçable	Librairies de services	Adapté	A sécuriser
RFC	Cf CPIC, asynchrone,	avec IDOC		Idéal EDI, EAI	Idéal EDI, EAI
TRFC ou ALE	Transactionnel			Adapté	Peu adapté
Sap JCO	« RFC » pour monde Java	Invoque Modules Fonctions Sap dont BAPI		Client fourni par Sap	
Business Technology Platform		Ex. Sap Cloud Platform			Cf tunnel SSL, agent Sap

Nouveaux connecteurs : Block Chain



« Pour beaucoup la block Chain reste une technologie en quête d'un problème », Gartner

» Qualification d'une Block Chain dédiée au B2B minimisant les inconvénients des BC cryptomonnaies

- » Rapidité des inscriptions, facilité de déploiement
- » Partage du secret paramétrable

» Intégration au travers l'API de la BC

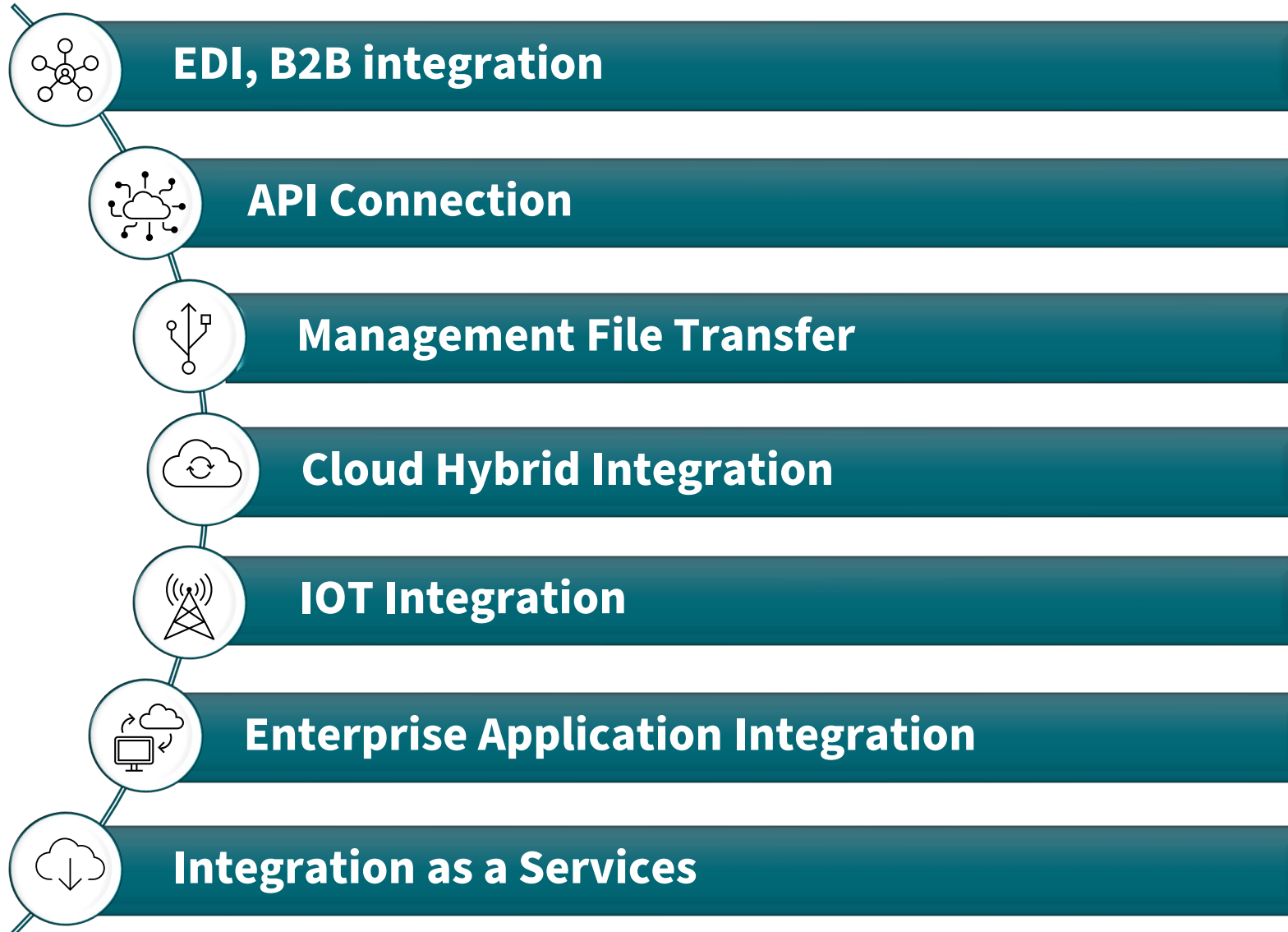
» Administration, monitoring à partir de l'IU Generix

» Cas d'usage à expérimenter avec clients pilotes

- » Supply Chain : traçabilité, responsabilité, certification, rappels produits, ...
- » Sécurité : sécurisation d'archive, horodatage, ...
- » Intégrité : enregistrement de documents, garantie d'intégrité durant son cycle de vie



Generix Integration Platform As a Services



**Generix
Process
Automation**



Démonstration Generix EDI Services

03

Xavier BAUDRY
Consultant Avant-Vente



Echanges & Conclusion

04

Philippe SEGUIN

Directeur BU France